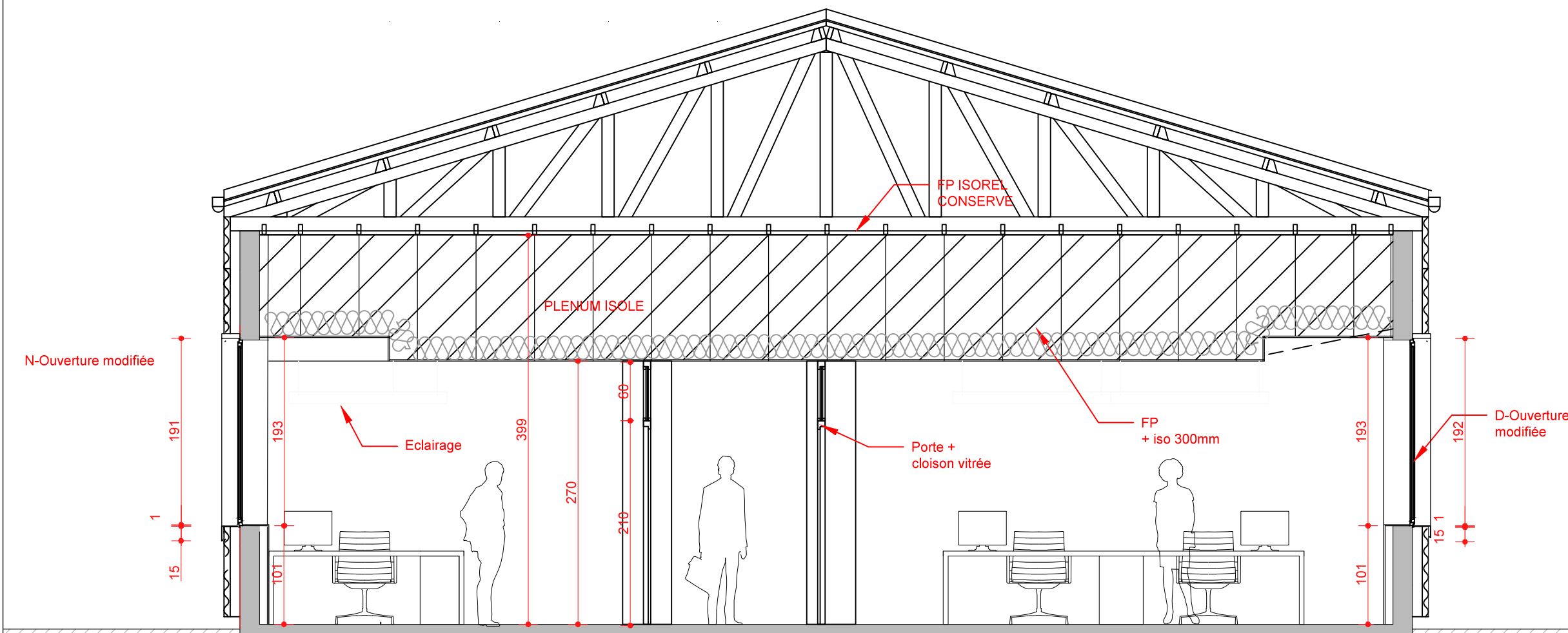
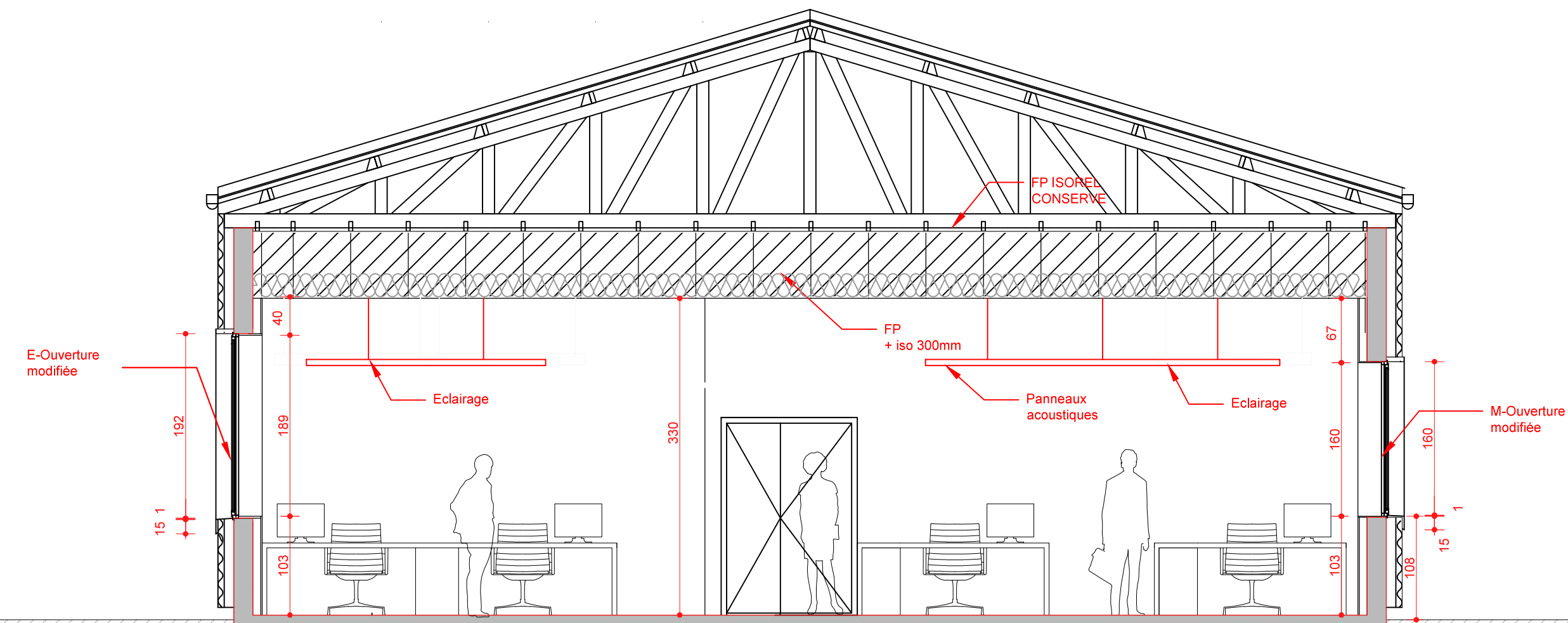


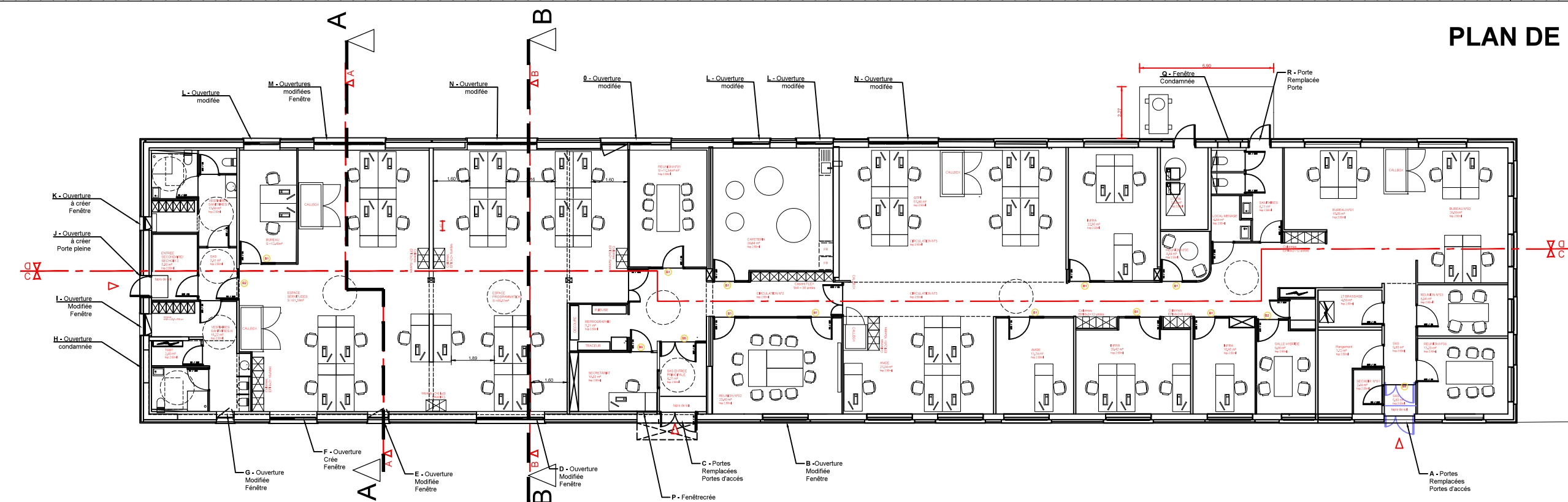
**COUPE BB**



**COUPE AA**



## PLAN DE REPERAGE



NOTA : Ces plans ne sont pas des plans d'exécution.

A ne pas se servir sur le chantier.

Les cotations ou dimensions sont données à titre indicatif et ne valent pas pollicitation.

L'entrepreneur devra, avant le démarrage des travaux, vérifier toutes les implantations, les cotes, les dessins, les plans des ouvrages existants et à créer,

et signaler immédiatement au Maître d'oeuvre les erreurs ou omissions qu'il pourrait découvrir.



Ministère chargé des Transports  
Direction Générale de l'Aviation Civile  
Service national d'Ingénierie Aéroportuaire

## Rénovation et transformation d'espaces tertiaires en « Nouveaux Espaces de Travail » dans le bâtiment A du SNIA à MERIGNAC

## Maîtrise d'œuvre



ARCHITECTE :  
**MMAG architecture**  
Alice GIACOMOTTO, Architecte DPLG  
1 rue du Bocage, 33 200 BORDEAUX  
05 57 88 23 77  
[contact@mmagarchitecture.fr](mailto:contact@mmagarchitecture.fr)



BET FLUIDES THERMIQUES :  
6 impasse Henry Le Chatelier  
33700 Mérignac  
05 56 47 31 84  
mathieu.chamand@socotecsmartsolutions.fr



**CONTROLE TECHNIQUE :**  
 APAVE INFRASTRUCTURES ET CONSTRUCTION FRANCE  
 Rue Gay Lussac  
 33370 Artigues Près Bordeaux



COORDINATION SPS:  
AGENCE DE BORDEAUX  
32, Allée de Boutaut CS 80112  
33070 BORDEAUX CEDEX

NOTE :	DATE :	MODIFICATION :	DESSINE :	VERIFIE :	APPROU. :
ind A	15/07/2025	Création du dossier			
ind B	05/09/2025	Phase DCE			

## PHASE DCE

COUPES TRANSVERSALES PROJET			DATE : 5 Sept 2025		ECHELLE : 1/50	
MMAG	24-072	PRO	SNIA MERIGNAC	ARCHI	120	B
EMETTEUR	REF.	PHASE	IDENTIFIANT	LOT	N°	INDIC